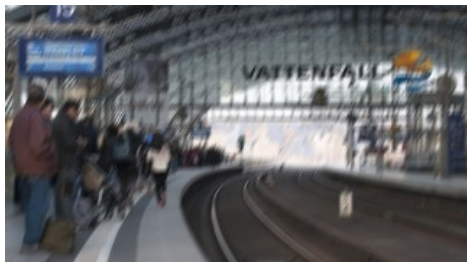


## Auch interessant



**Jüngster Angreifer erst 14!**  
Mann (24) von Trio am Berliner Hauptbahnhof verprügelt



**Anzeige**  
Freude sollte man (mit)teilen



**Berlin-Charlottenburg**  
Erst zugeschlagen, dann Kreditkarte geraubt und Geld abgehoben

[hier werben](#)

powered by plista

**Polizei geht von Terror aus**

# Lkw rast in Weihnachtsmarkt: Neun Tote, 50 Verletzte!

☰ Menü

☁ -2° ☂ 40%

Liveticker >

Abo sichern >



Polizei und Rettungsdienst - im Hintergrund Breitscheidplatz und Gedächtniskirche



B.Z.

19. Dezember 2016 22:05 *Aktualisiert 20.12.2016 02:11*

Bereich: Charlottenburg-Wilmersdorf

Themen: Berlin Aktuell, Terror-Alarm in Berlin

**Ein LKW ist am Montagabend kurz nach 20 Uhr in den Weihnachtsmarkt am Breitscheidplatz gerast. Neun Menschen sind tot. Die Polizei hat einen Verdächtigen gefasst.**

Terror in Berlin: Bei einem LKW-Anschlag am Breitscheidplatz wurden 12 Menschen getötet, mindestens 48 Weitere verletzt. Der Regierende Bürgermeister Michael Müller ist vor Ort. Er sieht die Lage unter Kontrolle.

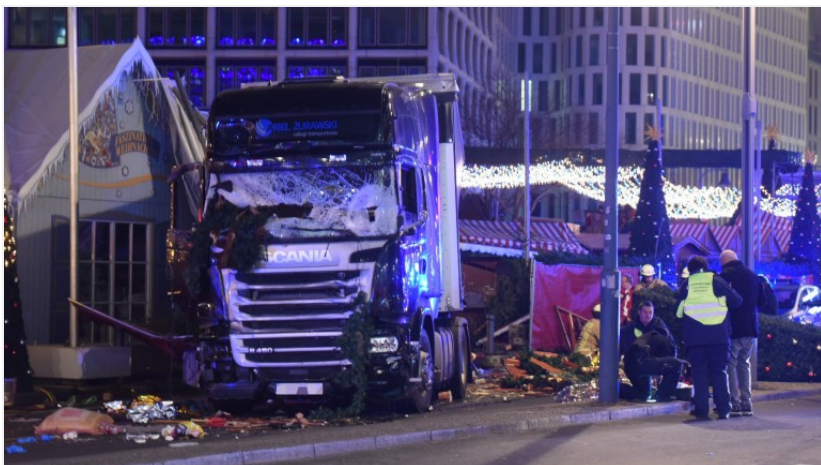
**Nächste Artikel**



Der LKW hinterließ auf dem Weihnachtsmarkt eine Spur der Zerstörung (Foto: Marcello Berlin)

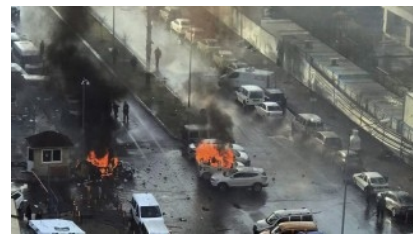
Kurz nach 20 Uhr raste ein polnischer Lkw von der Seite Kantstraße/Budapester Straße mehrere Meter über den Weihnachtsmarkt am Breitscheidplatz. Erst kurz bevor er wieder auf die Budapester Straße biegen konnte, kam er zum Stehen. Die Polizei geht von einem Anschlag aus. Berliner sollen das Haus nicht verlassen, keine Gerüchte verbreiten und die Rettungswege freihalten.

Der Lastwagen hinterließ eine Schneise der Zerstörung. Mindestens 50 Personen wurden zum Teil schwer verletzt, mindestens neuen Menschen starben.



Der LKW am Weihnachtsmarkt am Breitscheidplatz (Foto: spreepicture)

Das Führerhaus des Sattelschleppers sei von der Polizei leer aufgefunden worden. Gegen 21.30 Uhr wurde eine



### Anschlag in der Türkei

Mehrere Tote in Izmir - Polizei verhindert „sehr großes Massaker“



### Anzeige

Neue Erkenntnisse!



### Kommentar

Nafri-Debatte: Was ein Syrer über den Kölner Polizei-Einsatz denkt



### Anzeige

Nikon CASHBACK - Nur noch bis 15.01.

hier werben

powered by plista



verdächtige Person aufgegriffen. Es soll sich um den Fahrer halten. Er wird gerade auf einem Abschnitt der Polizei überprüft. Eine weitere Person, die ebenfalls im Führerhaus gesessen haben soll, wurde tot aufgefunden.

Bundeskanzlerin Angela Merkel (CDU) steht in Kontakt mit Berlins Regierendem Bürgermeister Michael Müller (SPD). Das teilte Regierungssprecher Steffen Seibert am Montagabend über den Internetdienst Twitter mit. „Wir trauern um die Toten und hoffen, dass den vielen Verletzten geholfen werden kann“, schrieb Seibert.

### **Alle Entwicklungen zum Anschlag am Breitscheidplatz im Live-Blog.**

Mehr Infos finden Sie hier:

**LKW rast in Weihnachtsmarkt: Was wir wissen, was wir nicht wissen**

**LKW-Anschlag auf Weihnachtsmarkt am Breitscheidplatz**

**LKW-Anschlag, neun Tote: Bilder vom Breitscheidplatz in Berlin**

**Anschlag mit LKW: Erstes Video vom Breitscheidplatz in Berlin**

**Die Reaktionen zu dem Anschlag am Breitscheidplatz in Berlin**

*Diesen Artikel teilen:*



## Mehr Artikel und Videos